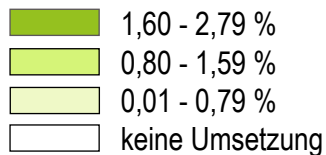


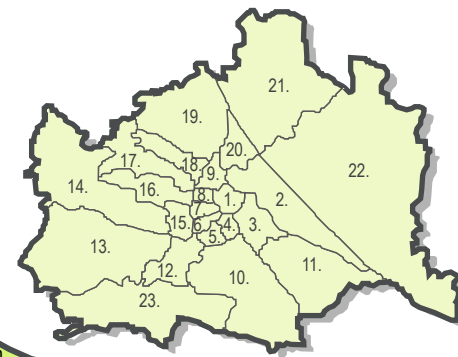
# Österreichlandkarte

## Berufsausbildungsassistenz (BAS) 2017

Österreichweite Umsetzung\* des Angebotes BAS im Jahr 2017  
 (Alter: Personen zwischen 15 und dem vollendeten 24. Lebensjahr)



Wien Detailansicht



\*Umsetzung ergibt sich aus:

BAS Teilnahmen pro politischem Bezirk (Wohnort) in Relation zur Bevölkerung im Bezirk  
 (Personen zw. 15 und dem vollendeten 24. Lebensjahr). Politische Bezirke Stadt+Land wurden  
 zusammengefasst. Rust wurde zu Eisenstadt dazugerechnet.

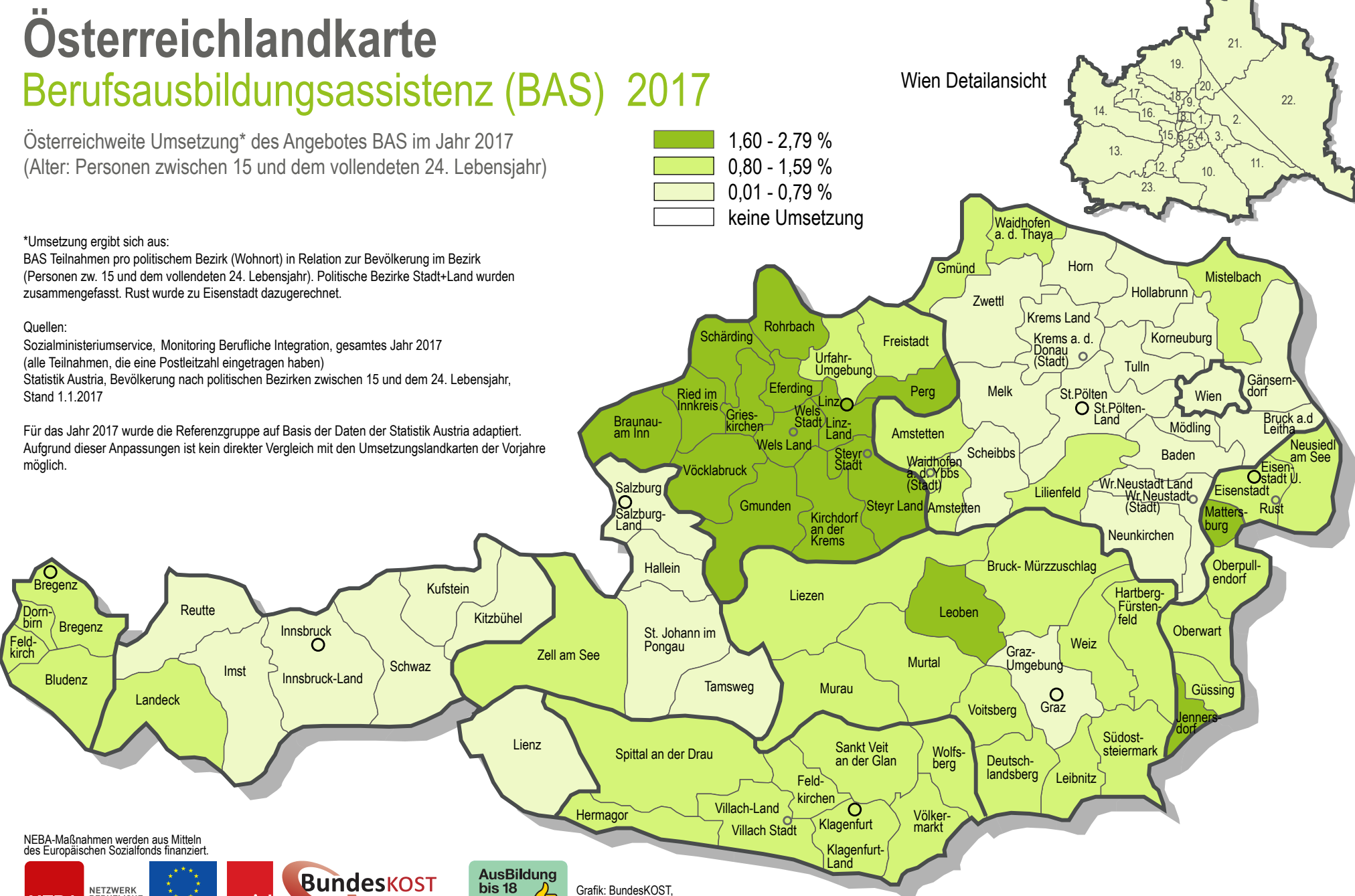
Quellen:

Sozialministeriumservice, Monitoring Berufliche Integration, gesamtes Jahr 2017

(alle Teilnahmen, die eine Postleitzahl eingetragen haben)

Statistik Austria, Bevölkerung nach politischen Bezirken zwischen 15 und dem 24. Lebensjahr,  
 Stand 1.1.2017

Für das Jahr 2017 wurde die Referenzgruppe auf Basis der Daten der Statistik Austria adaptiert.  
 Aufgrund dieser Anpassungen ist kein direkter Vergleich mit den Umsetzungslandkarten der Vorjahre  
 möglich.



NEBA-Maßnahmen werden aus Mitteln  
 des Europäischen Sozialfonds finanziert.



NEBA ist eine Initiative des Sozialministeriumservice



Grafik: BundesKOST,  
 März 2018  
[www.bundeskost.at](http://www.bundeskost.at)