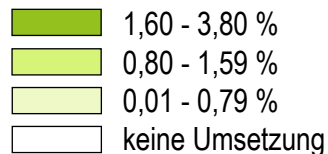


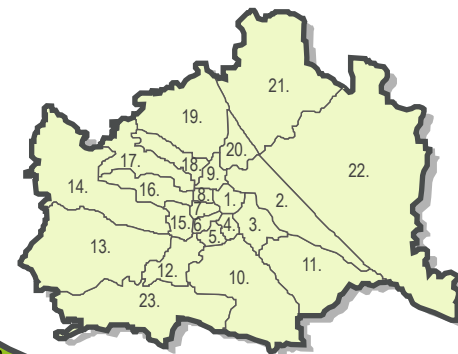
Österreichlandkarte

Berufsausbildungsassistenz (BAS) 2019

Österreichweite Umsetzung* des Angebotes BAS im Jahr 2019
(Alter: Personen zwischen 15 und 23 Jahren)



Wien Detailansicht



*Umsetzung ergibt sich aus:

BAS Teilnahmen pro politischem Bezirk (Wohnort) in Relation zur Bevölkerung im Bezirk (Personen zwischen 15 und 23 Jahren). Politische Bezirke Stadt u. Land werden im Vergleich zum Vorjahr getrennt dargestellt.

Quellen:

Sozialministeriumservice, Monitoring Berufliche Integration, gesamtes Jahr 2019

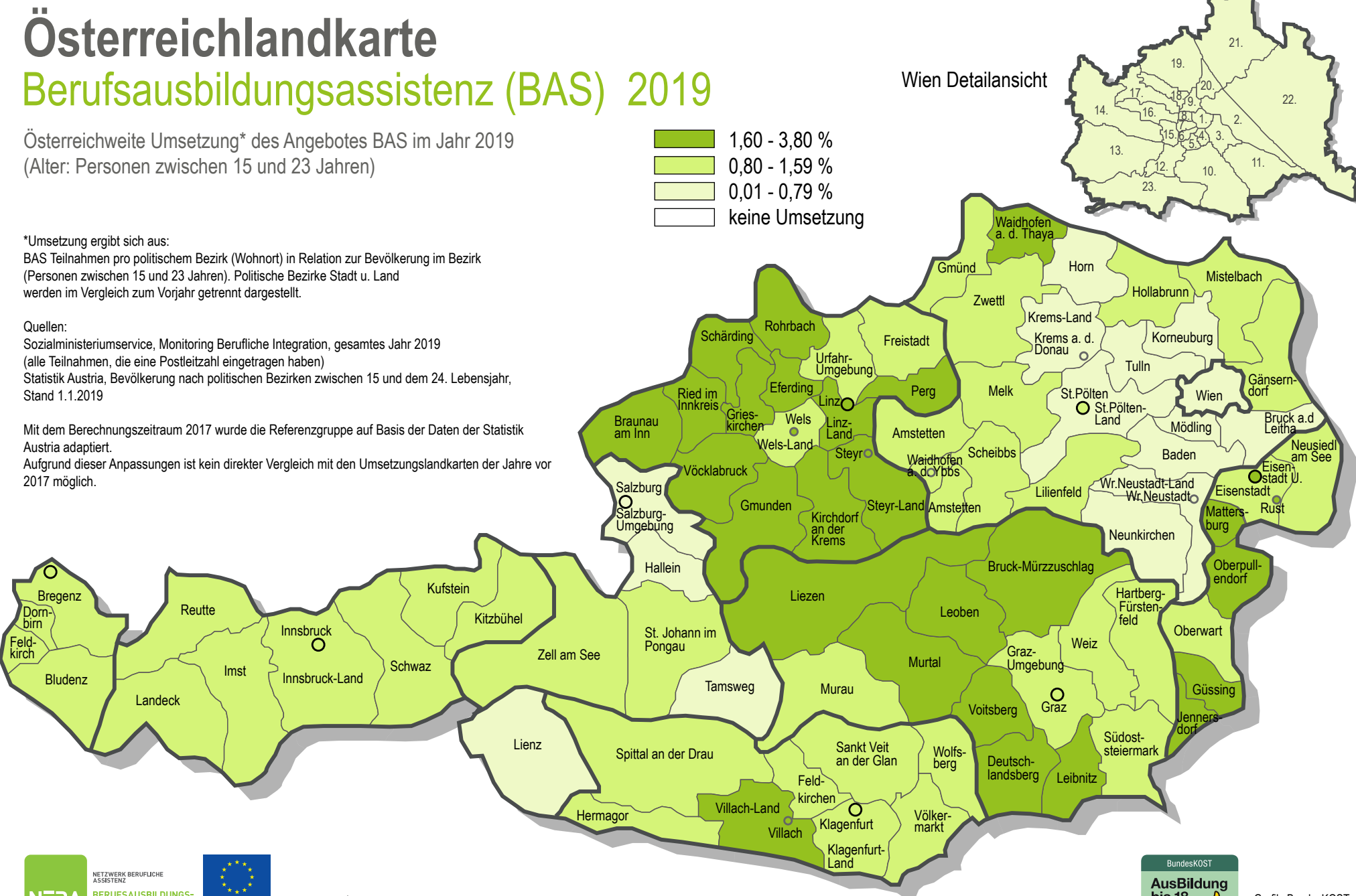
(alle Teilnahmen, die eine Postleitzahl eingetragen haben)

Statistik Austria, Bevölkerung nach politischen Bezirken zwischen 15 und dem 24. Lebensjahr,

Stand 1.1.2019

Mit dem Berechnungszeitraum 2017 wurde die Referenzgruppe auf Basis der Daten der Statistik Austria adaptiert.

Aufgrund dieser Anpassungen ist kein direkter Vergleich mit den Umsetzungslandkarten der Jahre vor 2017 möglich.



NETZWERK BERUFLICHE
ASSISTENZ
**BERUFAUSBILDUNGS-
ASSISTENZ**



EUROPÄISCHE UNION
Europäischer Sozialfonds



Sozialministeriumservice

NEBA ist eine Initiative des Sozialministeriumservice.

NEBA-Maßnahmen werden aus Mitteln des Europäischen Sozialfonds finanziert.



Grafik: BundesKOST
April 2020
www.bundeskost.at