

JUGENDCOACHING

DATASHEET 2020

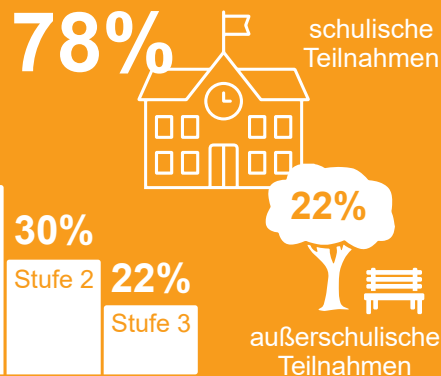
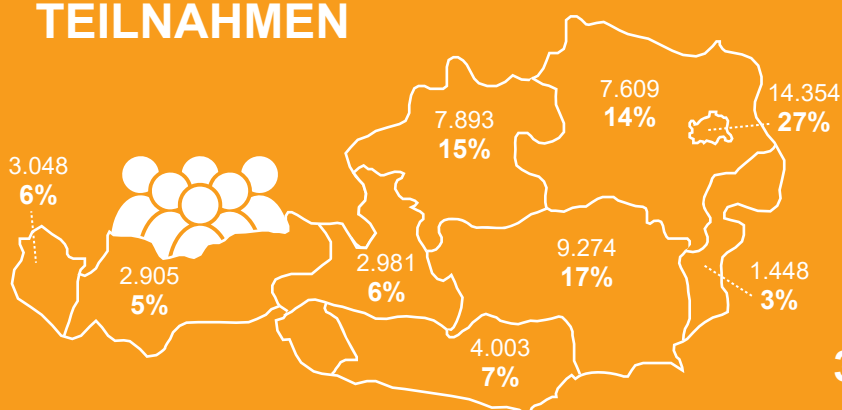
Das Jugendcoaching unterstützt ausgrenzungs- und/oder schulabbruchsgefährdete Jugendliche am Ende ihrer Schulpflicht bis zur nachhaltigen Integration in ein weiterführendes (Aus-)Bildungssystem. Ebenso bietet das

Jugendcoaching Hilfestellung bei der Erfüllung der Ausbildungspflicht. Im Jugendcoaching sind verschiedene Stufen der Unterstützung möglich: Stufe 1 - Erstgespräch, Stufe 2 - Beratung und Stufe 3 - Begleitung.

Mehr Informationen:
www.neba.at/jugendcoaching

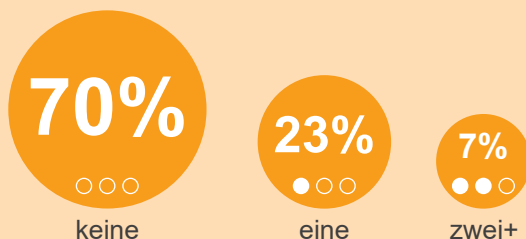
53.515

TEILNAHMEN



Anzahl der Behinderungen/ Beeinträchtigungen

befundete intellektuelle, körperliche, psychische, soziale und Sinnesbeeinträchtigungen sowie sonderpädagogischer Förderbedarf

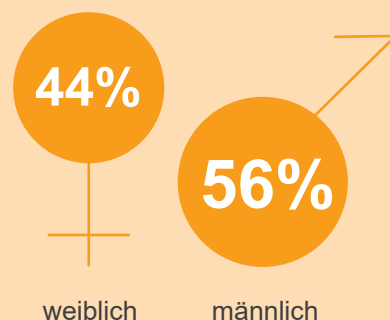


Alter bei Eintritt



Zielgruppe: 14 bis 18 Jahre bzw. bis 23 Jahre, wenn Behinderungen/Beeinträchtigungen oder ein sonderpädagogischer Förderbedarf vorliegen

Geschlecht



35
Projekte umgesetzt



800
Mitarbeiterinnen & Mitarbeiter



Quelle: Sozialministeriumservice, Monitoring Berufliche Integration (MBI), nicht-personenbezogene Daten 2020
Anmerkung: Aufgrund von gerundeten Prozentergebnissen können Prozentsummen von 100% abweichen.